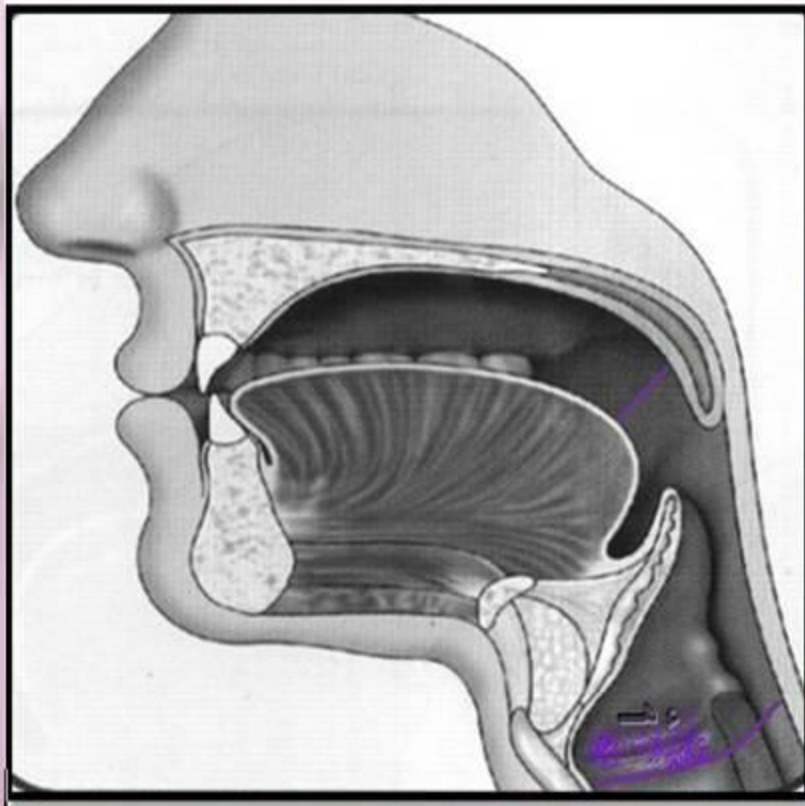


مخرج الحلق
{ أقصى الحلق } ** الهاء **



{ تخرج الهاء بكيفية الصوت
الرخو المهموس ، فيبدأ النطق
بها بضعف اعتماد بين طرفي
مخرجها ، يجعل صوتها جارياً
جرياناً تاماً ، ويجعل هواءها
كثيراً لا يتكيف كله بالصوت ،
فيجري صوتها ونفسها معاً في
آن واحد . }

الشرح :

- تقع في أقصى الحلق بجوار الهمزة ولكن ليس من نفس النقطة
- صوتها ممدود أي لازم اسمع هذا الصوت ممطوطاً رخواً خاصة إذا كانت ساكنة
- يجري فيها النفس أي (حرف مهموس) .
- تخرج بكيفية الصوت الرخو المهموس أي اسمع صوتها وأسمع هوائها وصوتها ممطوط
- الصوت يجري جريان تام يجعل الهواء كثيف فيجعل الهواء يتكيف كله بالصوت
- هي حرف مرقق دائماً وهذا معناه ألا يستعلي معها أقصى اللسان أبداً .

- 
- وهي من اضعف الحروف علي الاطلاق والسبب :
 - لأن بها صفات الضعف وهي :
 - صفه الخفاء
 - الهمس والرخاوة
 - أنها مستقلة ومنفتحة
 - ولأنها من أبعد الحروف عن مقدمة الفم
 - (ملاحظه الهمزة بعيدة مثلها ولكن لديها صفات القوة ولذلك لم تتصف بالضعف مثل الهاء)

•ملاحظة هامة :

وكما سمي العلماء الهمزة بالحرف الجرسى أو المهتوف (لقوة صوته بسبب جهره ، وشدته مع بُعد مخرجه وانضغاطه) فقد سموا الهاء الحرف الخفي لضعف صوته بسبب الهمس والرخاوة وبُعد المخرج ...

بالتالي ترتب علي هذا أنه إذا أتى بعدها أو قبلها أي حرف آخر فستكون هي الأضعف وسيكون الحرف التالي أقوى منها ولذلك : يجب المحافظة على بيانها حيث وقعت ... ومعنى بيانها : (تحقيق المخرج حتي لا يضيع في النطق بسبب ضعفه وبخاصه اذا تم الوقوف عليها)

عندما نقف علي الهاء من الخطأ الذي يحدث أن يصبح الصوت أقوى : وبالتالي من الهمس